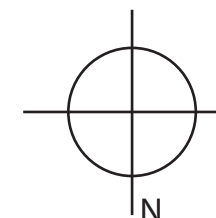
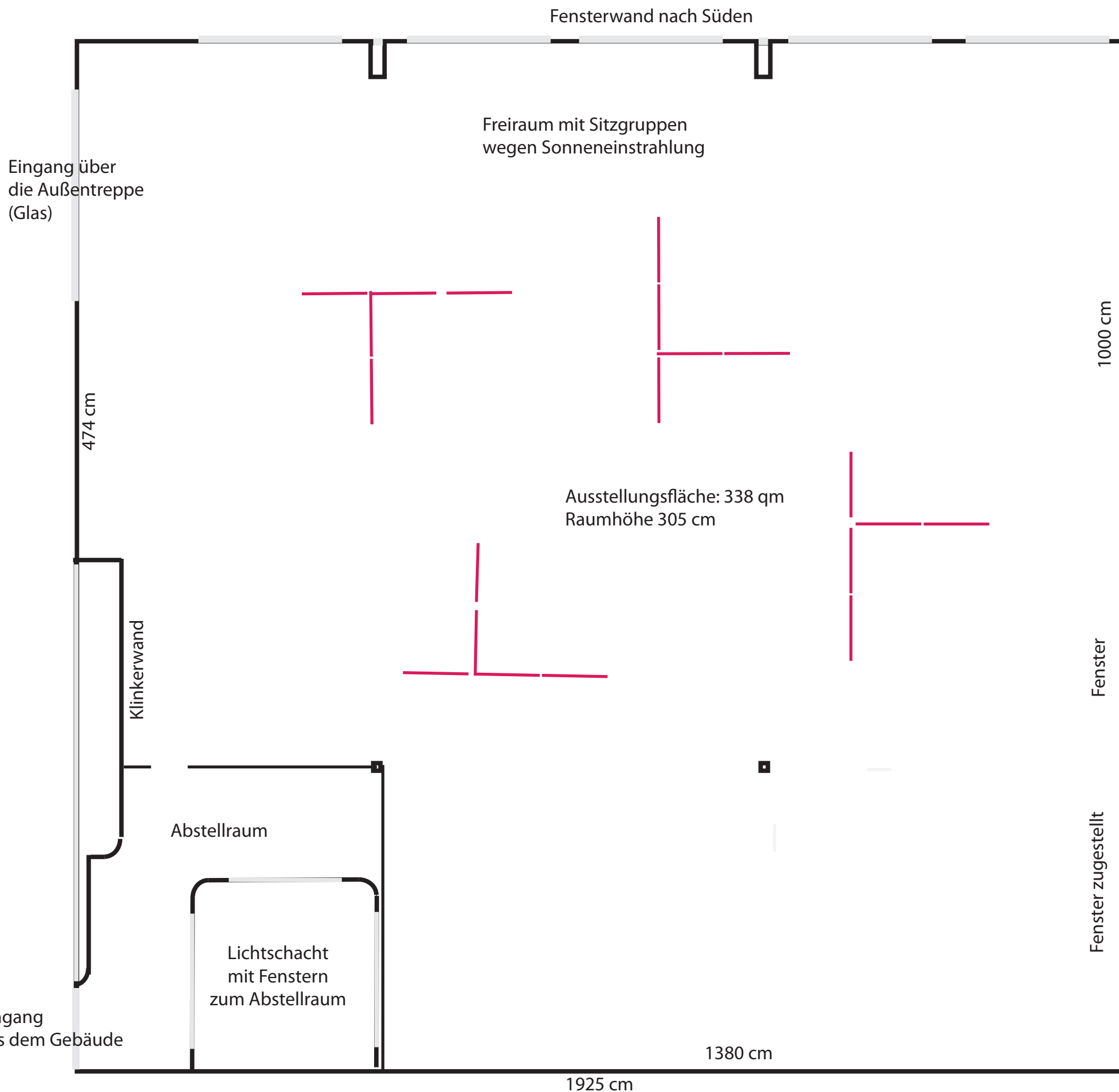
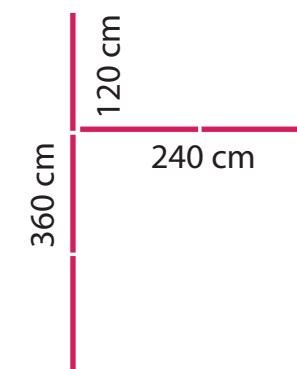


Raum für Kunst
 Egester Str. 36
 (hinter Restaurant Marmite)

Grundriss



Stellwände (rot):
 Die hier eingetragene jetzige Anordnung dient nur der ersten Anschauung und ist variabel. Die Stellwände werden wegen der Standsicherheit nur im rechten Winkel als T oder als X verbunden.
 1 Element: 120 x 248 cm



Fensterwand nach Süden

Freiraum mit Sitzgruppen
wegen Sonneneinstrahlung

Eingang über
die Außentreppe
(Glas)

474 cm

Klinkerwand

Abstellraum

Lichtschacht
mit Fenstern
zum Abstellraum

Ausstellungsfläche: 338 qm
Raumhöhe 305 cm

1000 cm

1889 cm

Fenster

Fenster zugestellt

Eingang
aus dem Gebäude

1380 cm

1925 cm